

# Questions juridiques et éthiques liées aux données de recherche : un parcours en ligne pour mieux accompagner

Inès Rauturier  
Fiona Edmond

Séminaire du réseau ARDoISE  
25/06/2024



**ARDoISE**  
Atelier rennais  
de la donnée

## Projet de logigramme autour du parcours éthique et juridique d'un projet de recherche

- Constat des difficultés rencontrées par les chercheurs à identifier les démarches : multiplicité des acteurs, des documents,...
- Réalisation de logigrammes pour guider les chercheurs dans le parcours à suivre en fonction de la nature de leur recherche et des données traitées.
- Contenu réalisé conjointement entre des membres de l'atelier de la donnée ARDoISE et des membres du Comité éthique de la recherche l'université Rennes 2
- Mise en forme en collaboration avec les ingénieurs pédagogiques de la plateforme DoRANUM
- En cours de relecture et finalisation > Outil disponible sur DoRANUM pour la rentrée 2024

# De nombreuses questions pendant les accompagnements PGD



- Dès lors que les activités de recherche impliquent une interaction avec la personne humaine, des considérations juridiques et éthiques sont en jeu.
  - Je collecte des données personnelles, quelles sont les précautions juridiques et éthiques à respecter ?
  - Par où commencer ?
  - Quelles instances dois-je consulter ?
  - Quels documents dois-je fournir ?
  - Ai-je besoin d'une attestation de conformité éthique ?
  - Dois-je demander le consentement préalable des personnes impliquées par mon projet de recherche ?
  - Dois-je réaliser une analyse d'impact de protection des personnes ?

# Éthique de la recherche : principes et notions



Trois principes fondamentaux :

- Le **principe de respect des personnes** d'où la nécessité du consentement libre et éclairé
- Le **principe de bienfaisance** et de non malfaisance (de la recherche)
- Le **principe de justice** : absence de discrimination

Deux points essentiels dans les CER :

- Le recueil du **consentement** : nécessité d'une note d'information
- La **protection des données personnelles** : importance du DPD dans un CER

# Le Comité éthique de la recherche CER



## Composition

en lien avec la direction des affaires juridiques et institutionnelles

Le Comité d'Éthique de la Recherche de l'Université Rennes 2 est composé de 22 membres institutionnels, enseignants-chercheurs et administratifs:

## Missions

examen des projets de recherche qui lui seront adressés et qui nécessitent des attestations de conformité éthique (projets de recherche européens, internationaux, etc.).

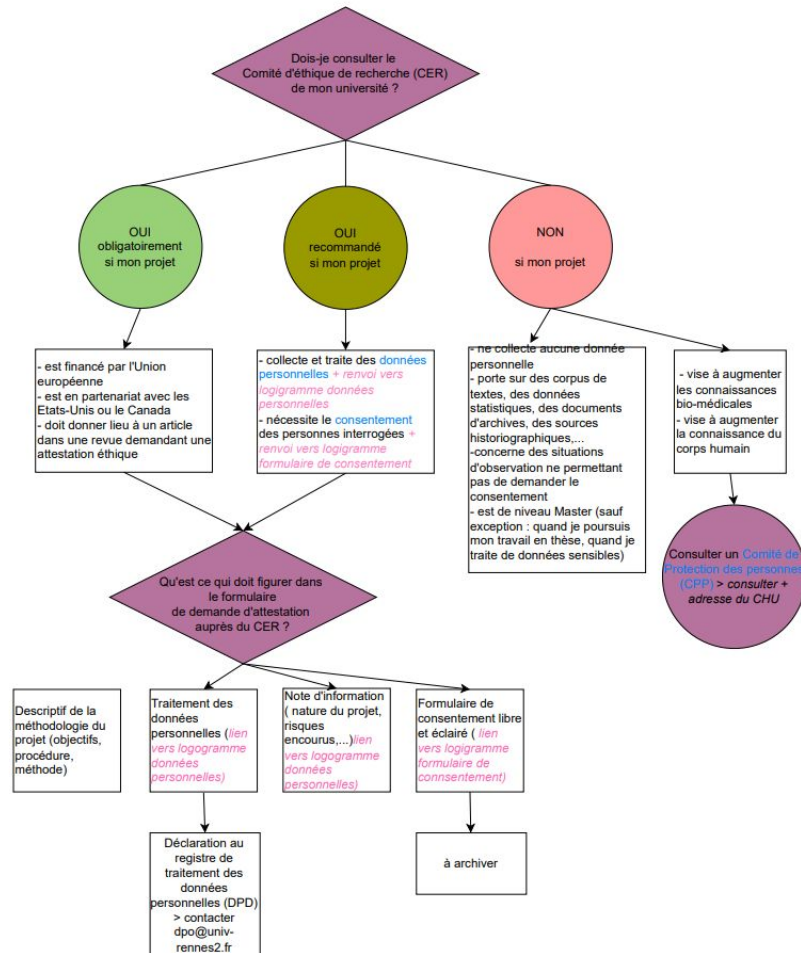
conseil, pour répondre aux besoins d'information des collègues sur les questions d'éthique de la recherche

## CER / CPP : Comité de protection des personnes

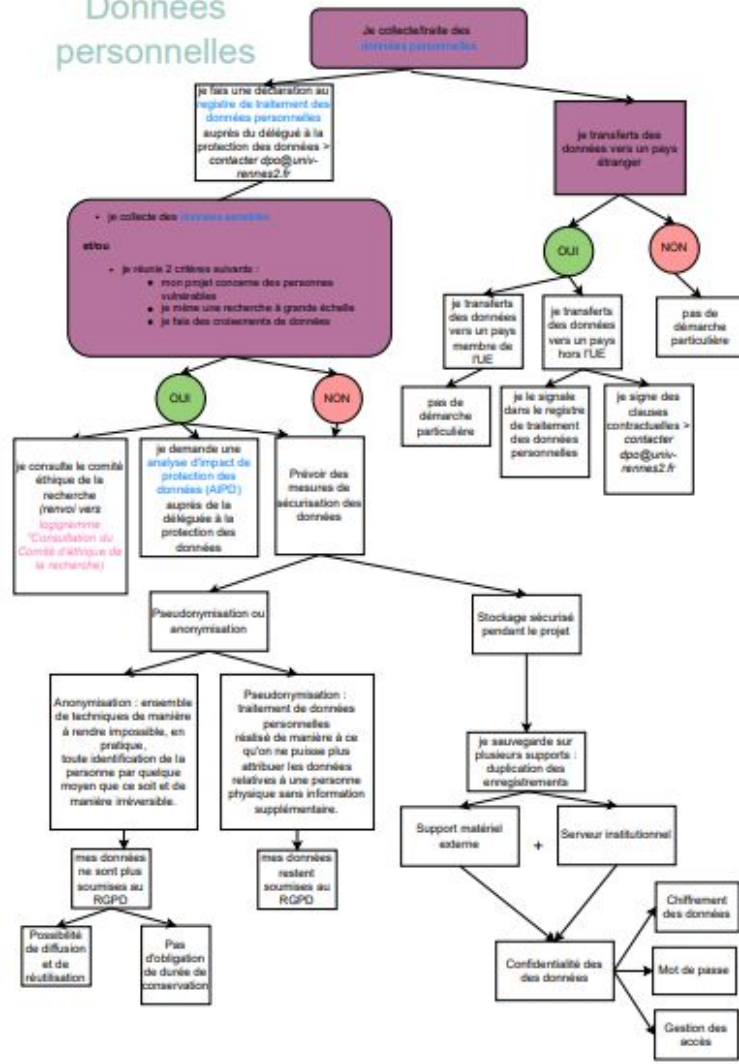
Le CER n'a pas les compétences d'un comité de protection des personnes (CPP), et n'examine donc pas les dossiers de projets de recherches impliquant la personne humaine, tels que définis dans la loi Jardé (cf. Article L 1121-1 du Code de la Santé Publique).

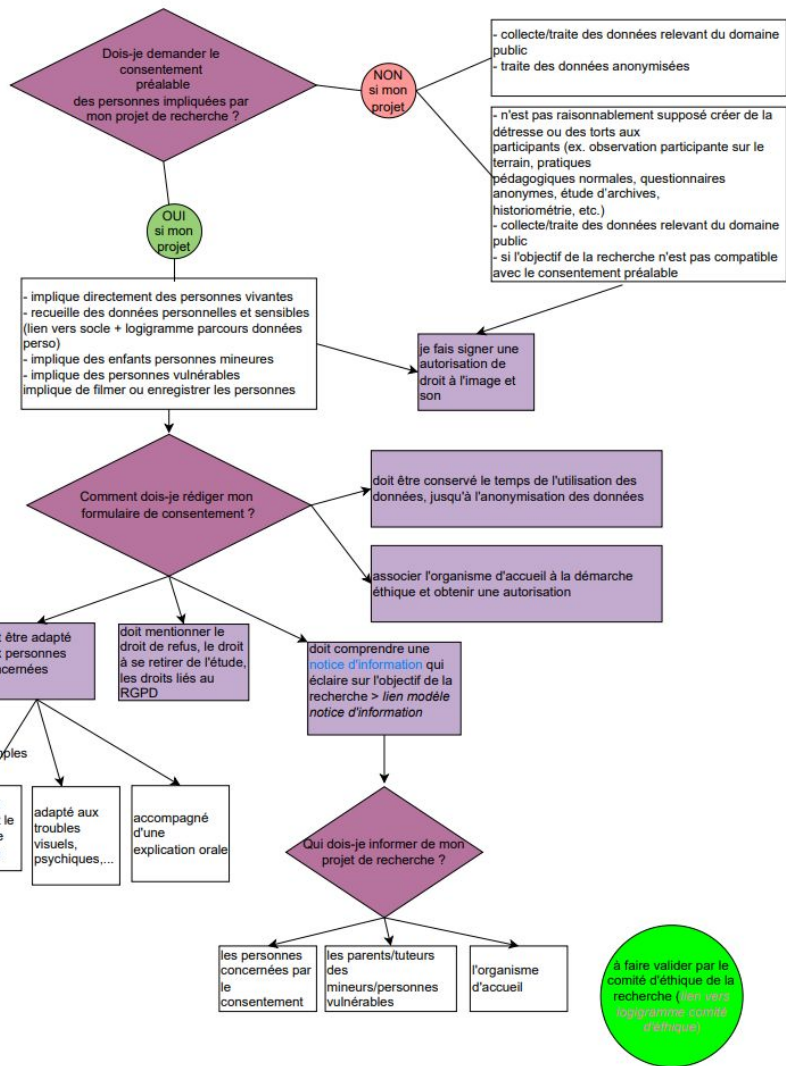
- peuvent donc être examinées en comité d'éthique, les recherches non pratiquées sur l'être humain ou pratiquées sur l'être humain mais n'ayant pas pour finalité le développement des connaissances biologiques ou médicales.

# Consultation du Comité d'éthique de recherche



# Données personnelles







# Collaboration avec Doranum



- La demande : Numériser et dynamiser 3 planches de logigrammes qu'ils avaient réalisés sur ces sujets.
- Contrainte : faire en sorte que les 3 logigrammes se « répondent » les uns les autres.
- Création de 3 parcours interactifs avec des questions auxquelles l'utilisateur doit répondre (1 parcours = 1 logigramme). Les informations adaptées s'affichent selon les réponses données.
- Choix de l'outil : Articulate Storyline, qui permet de naviguer librement entre les 3 parcours (réponse à la contrainte donnée).

# Les logigrammes : démo



L'objectif de ces trois logigrammes est de vous aider à répondre à des questions sur le parcours juridique et éthique d'un projet de recherche.

Dois-je consulter le comité d'éthique de recherche de mon université ?

Dois-je demander le consentement préalable des personnes impliquées par mon projet de recherche ?

Quelles démarches lorsque je collecte des données personnelles ?

*Cliquez sur la question de votre choix pour commencer à parcourir le logigramme correspondant.*

Dois-je consulter le comité d'éthique de recherche de mon université ?

Votre projet est :

- Financé par l'UE *et/ou*
- En partenariat avec les USA ou le Canada *et/ou*
- Doit donner lieu à un article dans une revue demandant une attestation éthique

OUI

NON



**Vous devez obligatoirement consulter le CER.**

Qu'est-ce qui doit figurer dans le formulaire de demande d'attestation auprès du CER ?



Descriptif de la  
méthodologie du  
projet (objectifs,  
procédure)



Traitement des  
données  
personnelles



Note d'information  
(nature du projet,  
risques encourus...)



Formulaire de  
consentement libre  
et éclairé  
(à archiver)



Retour au menu  
principal